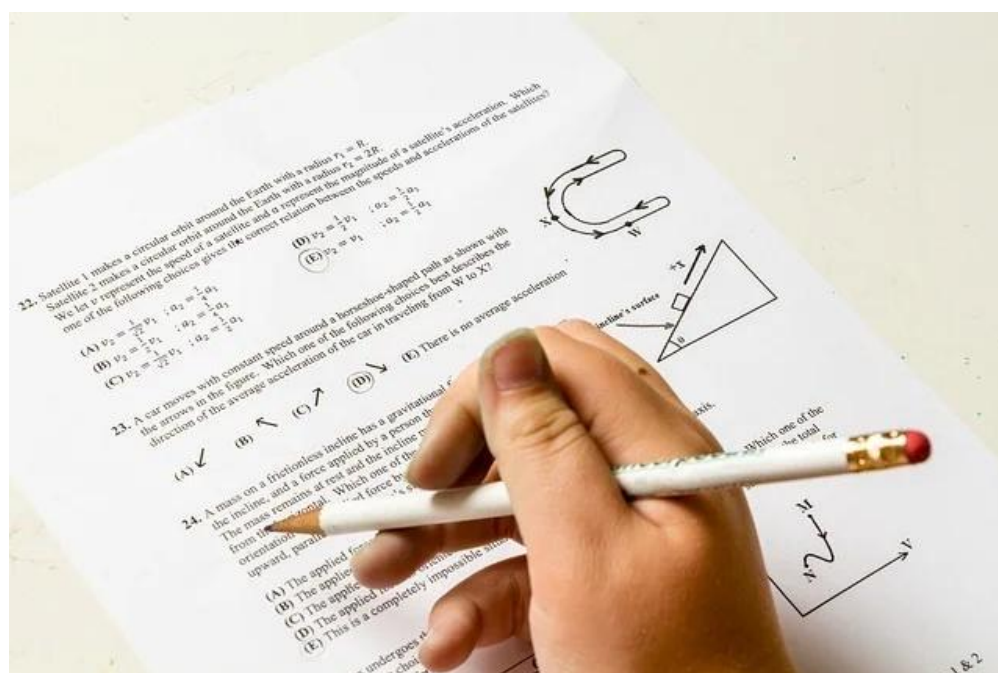


Specifikace požadavků k jednotné přijímací zkoušce ve školním roce 2021/2022

Autor: Květa Šírová

Zveřejněno: 01. 12. 2021



Pod níže přiloženým odkazem jsou k dispozici **požadavky** na jednotnou přijímací zkoušku z oblastí český jazyk a literatura a matematika a její aplikace pro přijímací řízení v roce 2022.

[ČESKÝ JAZYK PŘEHLED](#)

[ČESKÝ JAZYK](#)

[MATEMATIKA PŘEHLED](#)

[MATEMATIKA](#)

Zdroj:

<https://edulc.docker-dev.uvminteractive.com/zaci-a-rodice/prijimaci-rizeni/specifikace-pozadavku-k-jednotne-prijimaci-zkousce-ve-skolnim-roce-2021-2022-n491838.htm>