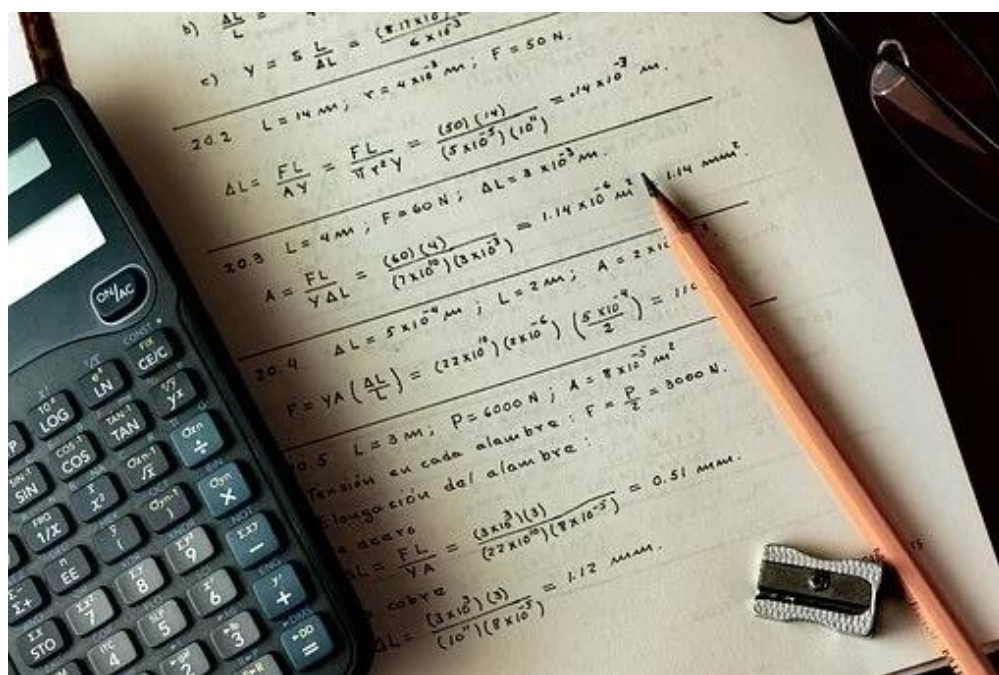


# Kritéria hodnocení zkoušek společné části maturitní zkoušky konané v roce 2022

**Autor:** Dana Štěpánová

**Zveřejněno:** 06. 04. 2022



V souladu s § 22 odst. 1 vyhlášky č. 177/2009 Sb., o bližších podmínkách ukončování vzdělávání ve středních školách maturitní zkouškou, ve znění pozdějších předpisů, zveřejňuje Ministerstvo školství, mládeže a tělovýchovy kritéria hodnocení zkoušek společné části maturitní zkoušky konané v roce 2022. Další informace naleznete na stránkách [MŠMT](#).

## Přílohy

Kritéria hodnocení SČ MZ2022  
235 kB

[Stáhnout](#)

---

**Zdroj:**

<https://edulk.docker-dev.uvminteractive.com/zaci-a-rodice/maturita/kriteria-hodnoceni-zkousek-spolecne-casti-maturitni-zkousky-konane-v-roce-2022-n492021.htm>