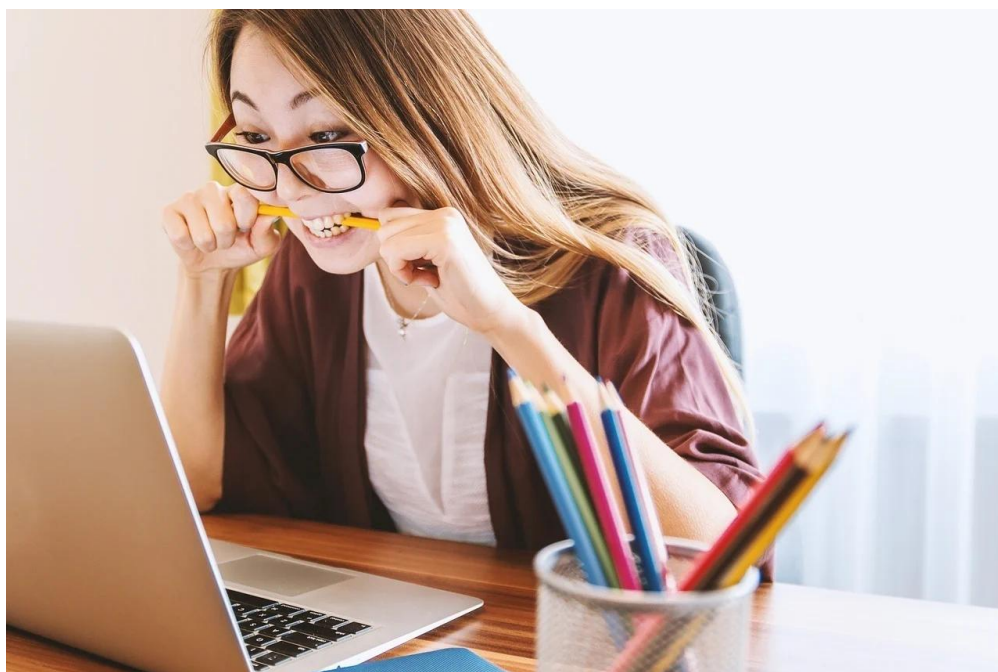


Kritéria hodnocení zkoušek společné části maturitní zkoušky konané v roce 2022

Autor: Dana Štěpánová

Zveřejněno: 29. 03. 2022



V souladu s § 22 odst. 1 vyhlášky č. 177/2009 Sb., o bližších podmínkách ukončování vzdělávání ve středních školách maturitní zkouškou, ve znění pozdějších předpisů, zveřejňuje Ministerstvo školství, mládeže a tělovýchovy kritéria hodnocení zkoušek společné části maturitní zkoušky konané v roce 2022.

[KRITÉRIA HODNOCENÍ ZKOUŠEK SPOLEČNÉ ČÁSTI MATURITNÍ ZKOUŠKY KONANÉ V ROCE 2022, MŠMT ČR \(msmt.cz\)](https://msmt.cz)

Zdroj:

<https://edulk.docker-dev.uvminteractive.com/zaci-a-rodice/maturita/kriteria-hodnoceni-zkousek-spolecne-casti-maturitni-zkousky-konane-v-roce-2022-n491999.htm>