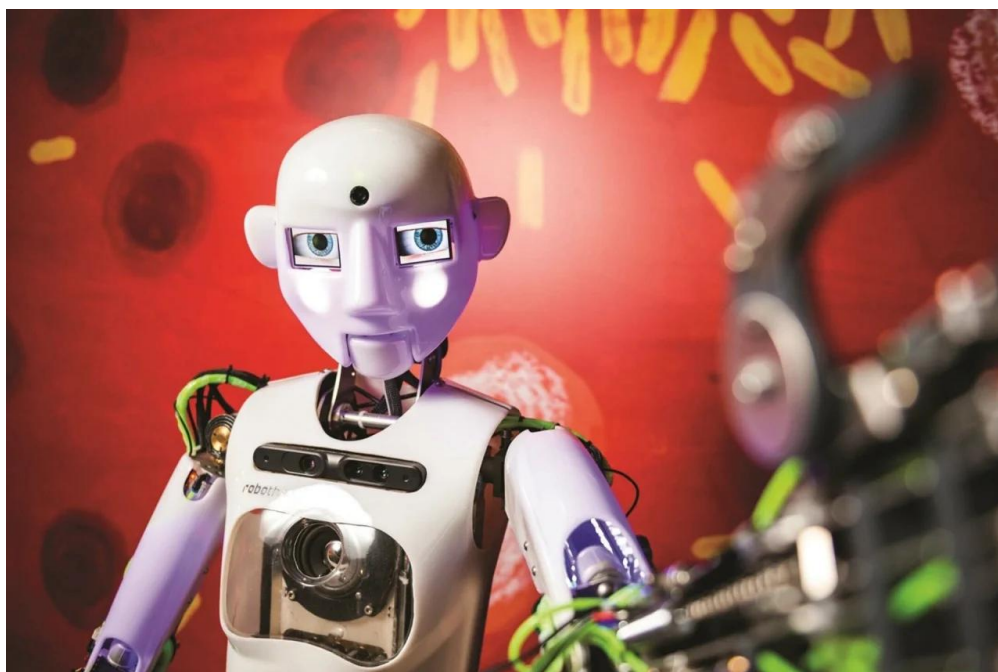


# Pojedte na výukové programy science centra iQLANDIA s podporou Libereckého kraje

**Autor:** Květa Šírová

**Zveřejněno:** 02. 10. 2025



**Mimoliberecké základní školy mohou žádat o příspěvek na dopravu žáků na výukové programy science centra iQLANDIA. Částkou 600 tisíc korun přispěje Liberecký kraj na zajištění dopravy žáků mimolibereckých základních škol na výukové programy science centra iQLANDIA.**

*„Program na podporu dopravy žáků mimolibereckých škol se v loňském roce osvědčil. Proto jsme se letos rozhodli nabídnout základním školám tuto možnost znovu,“* vysvětluje Jitka Skalická, členka Rady LK pověřená řízením resortu školství a sportu.

*„Výukové programy a zařízení expozic ve science centru přispívají k lepšímu pochopení probíraného učiva. Žáci mohou vidět praktické ukázky, které nejsou přímo v učebnách škol proveditelné,“* přibližuje Skalická s tím, že kraj podporuje science centrum částkou milion a půl korun ročně právě na pokrytí nákladů spojených s výukovými programy, které jsou pak pro školy levnější.

Další ulehčení školám je úhrada nákladů za dopravu. *„Uvědomujeme si, že základní školy ze vzdálenějších míst našeho kraje jako jsou například Kravaře nebo Jilemnice budou mít úplně jiné náklady na cestu do science centra do Liberce než škola například z Jablonce nad Nisou, proto jsme*

výši dotace nastavili tak, aby i těm nejvzdálenějším částka pokryla sto procent nákladů," vysvětluje radní pro školství a sport. Školy mohou žádat o dotaci až do výše 20.000 Kč.

Dotace budou navrhovány k poskytnutí, v pořadí dle doručení do vyčerpání alokovaných peněžních prostředků. Podmínkou je dodání potvrzení o rezervaci konkrétního výukového programu ve science centru.

Další informace o programu Podpora dopravy žáků na výukové programy iQLANDIE jsou uveřejněny na dotačním webu Libereckého kraje na odkazu: <https://dotace.kraj-lbc.cz/skolstvi-a-mladez/podpora-dopravy-zaku-nbsp-na-vyukove-programy-iqlandia-a-nbsp-d456793.htm>. Odkaz s podrobnými informacemi je rovněž vyvěšen na informačním a vzdělávacím portálu [www.edulk.cz](http://www.edulk.cz).

O příspěvek na dopravu mohou žádat školy sídlící v Libereckém kraji, ale mimo území Statutárního města Liberec od 13. do 24. října včetně, a to elektronicky přes dotační portál Libereckého kraje a zároveň datovou schránkou.

### **Co je nutné při podání žádosti:**

- **Podmínky programu** Podpora dopravy žáků na výukové programy iQLANDIA 2025 včetně podrobného návodu pro práci se systémem RAP jsou uveřejněny na dotačním webu Libereckého kraje na odkazu:

<https://dotace.kraj-lbc.cz/skolstvi-a-mladez/podpora-dopravy-zaku-nbsp-na-vyukove-programy-iqlandia-a-nbsp-d456793.htm>.

- **Registrace na výukový program iQLANDIA/iQPARK:**

přes systém objednávek na: <https://iqlandia.cz/skoly>

Potvrzení registrace termínu je povinnou přílohou žádosti o podporu dopravy.

- **Odeslání žádosti:**

1) přes bankovní identitu žadatele - systém RAP (nejlépe bez el. podpisu a bez časového razítka) - návod na práci se systémem a vyplnění žádosti

na: <https://dotace.kraj-lbc.cz/getFile/case:show/id:457653/2025-05-15%2009:26:19.000000>

2) prostřednictvím datové schránky (nejlépe bez el. podpisu a bez časového razítka).

*Elektronický podpis s připojeným časovým razítkem bude vyžadován až při podpisu smlouvy.*

---

### **Zdroj:**

<https://edulk.docker-dev.uvminteractive.com/management-skol/metodika/pojedte-na-vyukove-programy-science-centra-iqlandia-s-podporou-libereckeho-kraje-n493679.htm>